

ark progetti +

mandatario  
architetto cunial giampaolo  
mandante  
architetto fabbian giampaolo  
mandante  
architetto pandolfo andrea  
mandante  
ingegnere carlo franceschini  
mandante  
ingegnere sara pretto  
mandante  
geometre forner simone  
mandante  
perito i. michielin guido  
mandante  
perito i. gabrielli luca

31030 borso del grappa treviso via capitale 2/d  
31030 borso del grappa treviso via fornero nuovo 52/d  
tel uff. +39 0423 951971  
fax. +39 0423 914630  
e-mail info@arkprogetti.it  
CODICE CUP : G49H18000000001

AMPLIAMENTO SCUOLA  
PRIMARIA DI MONTE DI MALO  
DESTINATO A SCUOLA  
SECONDARIA

COMUNE	MONTE DI MALO
COMMITTENTE	AMMINISTRAZIONE COMUNALE
DATA	GIUGNO 2019
AGGIORNAMENTO	-
CODICE	129

**PROGETTO ESECUTIVO**

ELABORATI

PIANTE PIANO TERRA E PRIMO

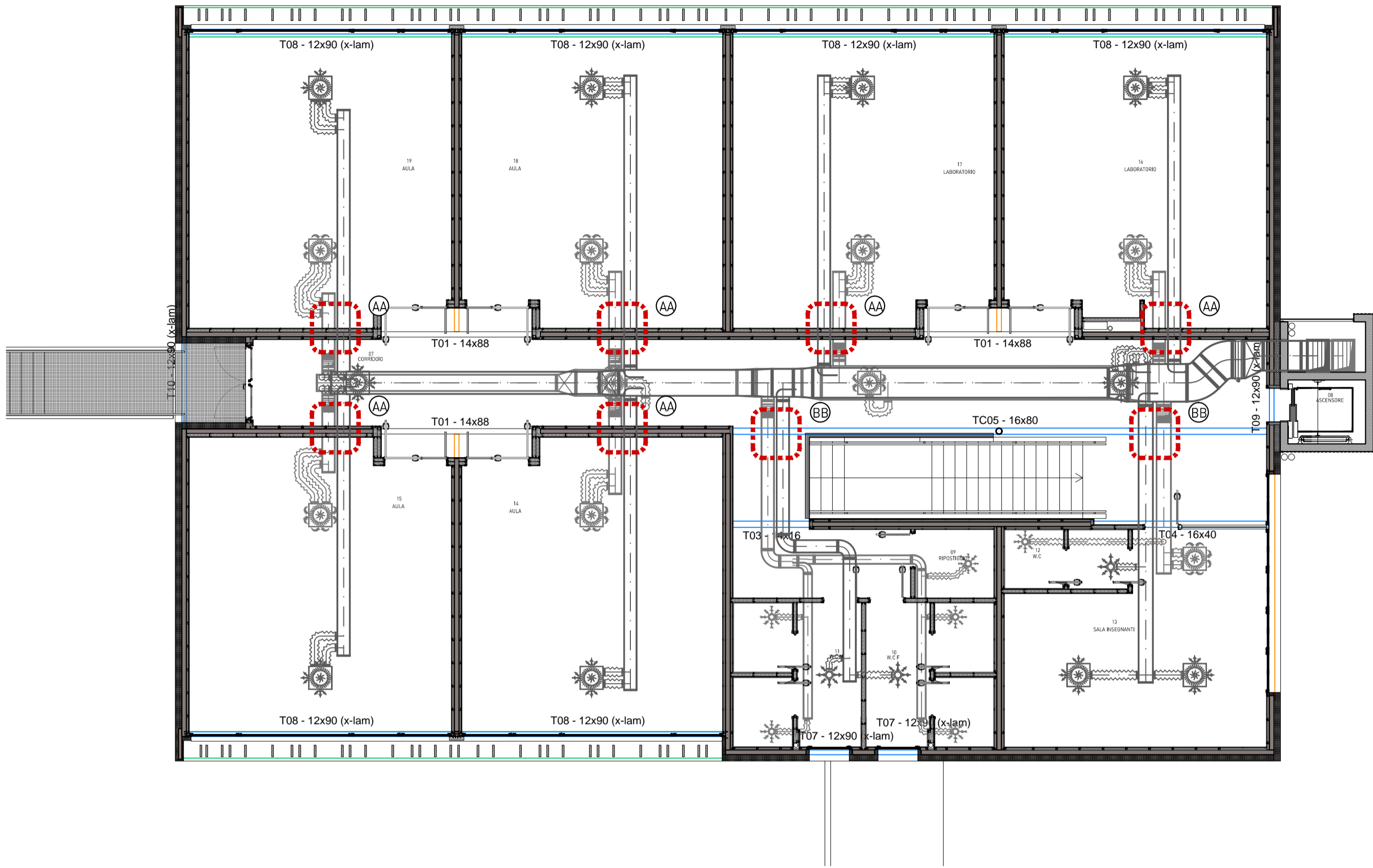
RISOLUZIONE INTERFERENZE IMPIANTI - STRUTTURE

ito architetto cunial giampaolo

29

## PIANTA PIANO PRIMO CON ELEVAZIONE STRUTTURE IN XLAM

SCALA 1:100

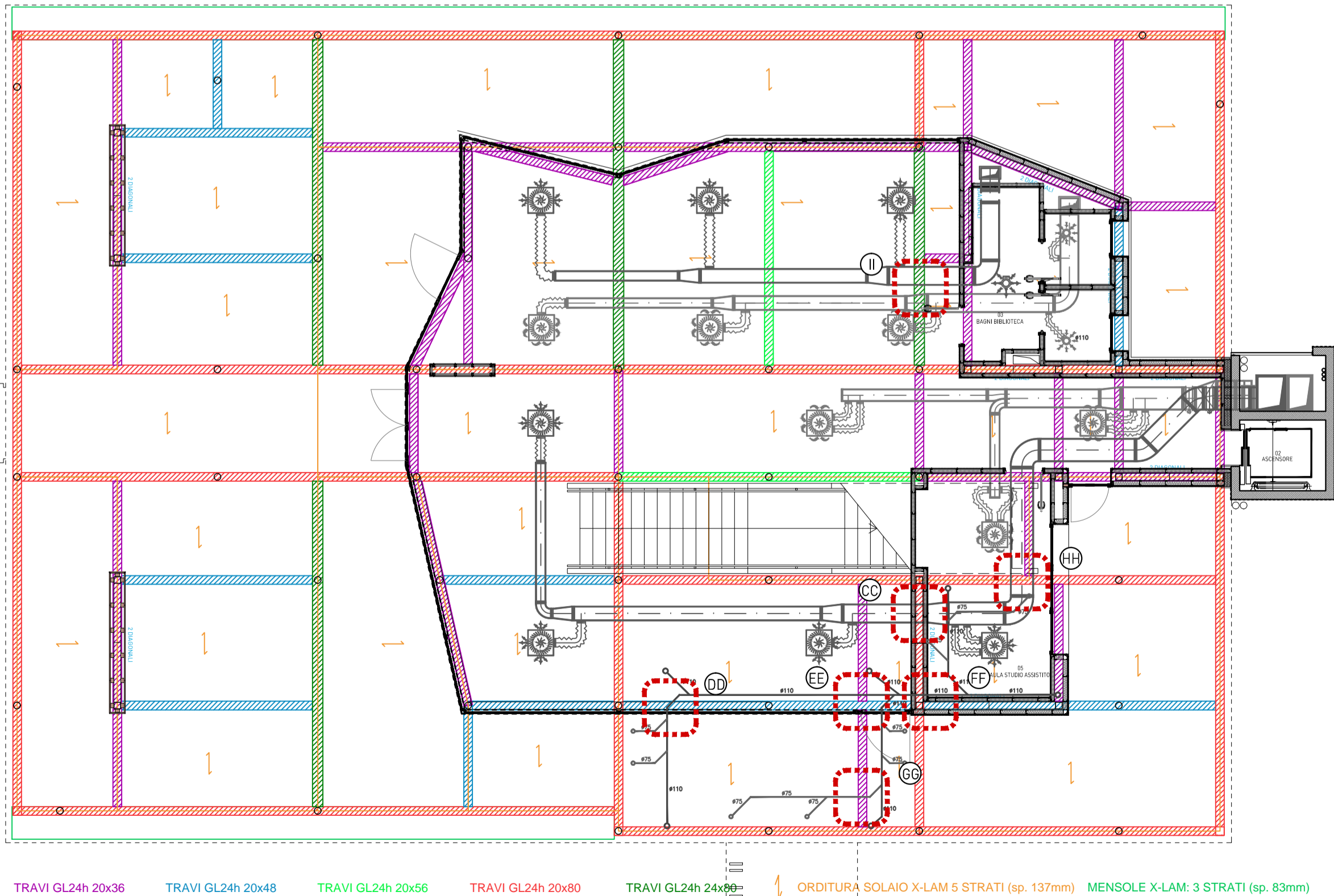


## RISOLUZIONE INTERFERENZE TRA IMPIANTI E STRUTTURE:

- AA) INTERFERENZA TRA PARETE STRUTTURALE IN XLAM (sp. 120 mm) E N. 2 CANALI IMPIANTO AD ARIA (dim. esterne 340x240mm)
- RISOLUZIONE:
- DIMENSIONE E POSIZIONE FORO SU PARETE XLAM DA STABILIRE IN CANTIERE. PREVEDERE ADEGUATA SIGILLATURA PONTE ACUSTICO.
- BB) POSSIBILE INTERFERENZA TRA TRAVE IN LEGNO LAMELLARE 16x80 E N. 2 CANALI IMPIANTO AD ARIA (dim. esterne 390x240mm)
- RISOLUZIONE:
- PREVEDERE LIEVE CAMBIO DI QUOTA DELLE CANALIZZAZIONI PER EVITARE IL CONTATTO CON LA TRAVE 16x80
- CC) PUNTO DI ATTRAVERSAMENTO TRA N. 1 CANALI IMPIANTO AD ARIA (dim. esterne 440x240mm) E CONTROVENTO IN ACCIAIO
- RISOLUZIONE:
- DISTANZE DA VERIFICARE IN CANTIERE. PASSAGGIO POSSIBILE.
- DD) POSSIBILE INTERFERENZA TRA TRAVE IN LEGNO LAMELLARE (20x48 cm) E N. 1 TUBAZIONE ACQUE NERE Ø 110
- RISOLUZIONE:
- IMPOSTARE QUOTA DELLE TUBAZIONI IN MODO DA NON FORARE LA TRAVE 20x48. PASSAGGIO SOTTO TRAVE.
- EE) POSSIBILE INTERFERENZA TRA N. 1 TRAVE IN LEGNO LAMELLARE (20x48 cm) E N. 1 TUBAZIONE ACQUE NERE Ø 110
- RISOLUZIONE:
- E TRA N. 1 TRAVE IN LEGNO LAMELLARE (20x36 cm) E N. 1 TUBAZIONE ACQUE NERE Ø 110
  - IMPOSTARE QUOTA DELLE TUBAZIONI IN MODO DA NON FORARE LE TRAVI 20x48 E 20x36. PASSAGGIO SOTTO TRAVE.
- FF) INTERFERENZA TRA TRAVE IN LEGNO LAMELLARE (20x80 cm) E N. 1 TUBAZIONE ACQUE NERE Ø 110
- RISOLUZIONE:
- POSIZIONE E QUOTA DEL FORO SULLA TRAVE 20x80 DA STABILIRE IN CANTIERE IN FUNZIONE DEL PASSAGGIO SOTTO ALTRE TRAVI (DD-EE) E CANALI
- GG) POSSIBILE INTERFERENZA TRA TRAVE IN LEGNO LAMELLARE (20x36 cm) E N. 1 TUBAZIONE ACQUE NERE Ø 75
- RISOLUZIONE:
- IMPOSTARE QUOTA DELLE TUBAZIONI IN MODO DA NON FORARE LA TRAVE 20x36. PASSAGGIO SOTTO TRAVE.
- HH) POSSIBILE INTERFERENZA TRA TRAVE IN LEGNO LAMELLARE (20x80 cm) E N. 1 CANALI IMPIANTO AD ARIA (dim. esterne 540x240mm)
- RISOLUZIONE:
- IMPOSTARE QUOTA DELLE CANALIZZAZIONI IN MODO DA NON FORARE LA TRAVE 20x80. PASSAGGIO SOTTO TRAVE.
- II) POSSIBILE INTERFERENZA TRA TRAVE IN LEGNO LAMELLARE (24x80 cm) E N. 2 CANALI IMPIANTO AD ARIA (dim. esterne 440x240mm)
- RISOLUZIONE:
- IMPOSTARE QUOTA DELLE CANALIZZAZIONI IN MODO DA NON FORARE LA TRAVE 24x80. PASSAGGIO SOTTO TRAVE.

## PIANTA PIANO TERRA CON ORDITURA IMPALCATO PIANO PRIMO

SCALA 1:100



TRAVI GL24h 20x36 TRAVI GL24h 20x48 TRAVI GL24h 20x56 TRAVI GL24h 20x80 TRAVI GL24h 24x90

ORDITURA SOLAIO X-LAM 5 STRATI (sp. 137mm) MENSOLE X-LAM: 3 STRATI (sp. 83mm)